

Produktbeskrivelse

Skinneerne er fremstillet af naturgummi, som er vulkaniseret til en enkelt, eller dobbelt stålplade.

Skinneerne leveres i 3 gummi hårdheder:

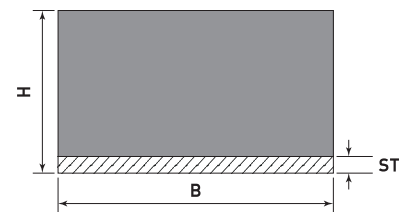
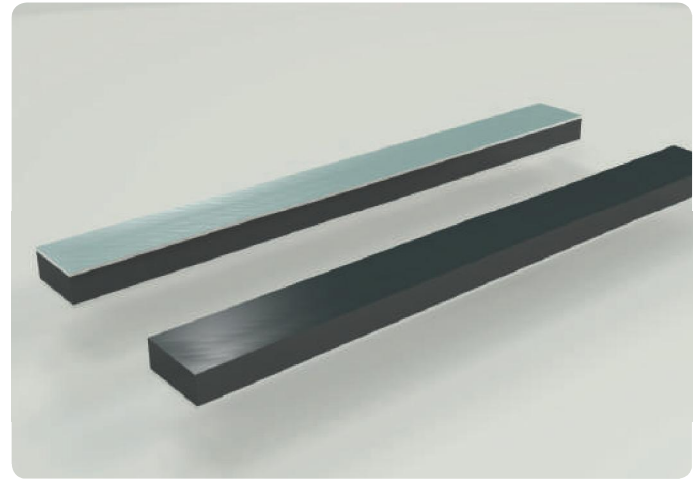
- 45° Sh(A)
- 55° Sh(A)
- 65° Sh(A)

Skinneerne fås også i rustfrit stål og med Neopren gummi til anvendelse i olieholdige, og ozonholdige miljøer.

Produktbeskrivelse

Vores skinner er særligt velegnet til at dæmpe ekstra store/tunge maskiner og anlæg. Grundet den store fleksibilitet i skinnernes design, kan dæmpning af bl.a., fundamenter, drejebænke, elevatorer, dimensioneres individuelt.

Det er muligt at afkorte skinnerne i ønskede længder, bore huller og skære gevind i ståldelene, for montage.



GMS-1 (En Stålskinne)

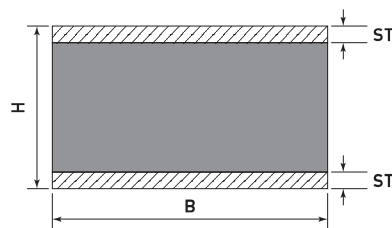
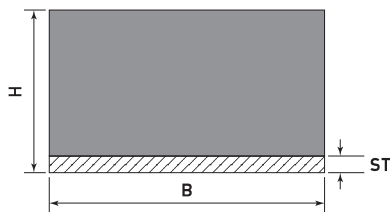
Bredde B [mm]	Højde H [mm]	Længde [mm]	Ståltkælle ST [mm]	Nedbøjning S [mm] NOTE 1	45 Sh. Maks. Belastning[kg]	55 Sh. Maks. Belastning[kg]	65 Sh. Maks. Belastning[kg]
25	25	2000	5*,10	1	14	31	67
				3	45	100	216
				5	83	182	392
25	30	2000	5*,10	2	20	47	103
				4	44	99	217
				8	102	227	496
30	30	2000	5*,10	2	32	71	155
				4	68	152	329
				8	161	352	760
40	20	2000	5*,10	1	88	175	364
				3	313	618	1272
				5	648	1260	2573
40	35	2000	5*,10	3	76	168	363
				6	167	365	787
				9	279	604	1298
40	45	2000	5*,10	3	49	112	246
				6	105	237	517
				9	167	376	821
50	35	2000	5*,10	3	137	293	626
				6	303	644	1371
				9	515	1081	2291
50	40	2000	5*,10	3	105	229	493
				6	226	492	1058
				9	372	802	1719
50	45	2000	5*,10	3	85	188	408
				6	180	398	554
				9	290	637	1378

GMS-1 (En Stålskinne)

Bredde B [mm]	Højde H [mm]	Længde [mm]	Ståltkælle ST [mm]	Nedbøjning S [mm] NOTE 1	45 Sh. Maks. Belastning[kg]	55 Sh. Maks. Belastning[kg]	65 Sh. Maks. Belastning[kg]
50	50	2000	5*,10	4	96	216	471
				8	206	462	1006
				12	337	749	1625
50	55	2000	5*,10	4	83	188	410
				8	176	397	868
				12	282	635	1385
60	30	2000	5,10*	1	168	330	677
				3	573	1116	2282
				5	1110	2143	4360
60	35	2000	5,10*,15	1	102	209	435
				3	336	680	1416
				5	621	1247	2585
60	50	2000	5,10*	4	183	398	856
				8	404	871	1866
				12	681	1453	3099
60	60	2000	5,10*,15	4	128	286	620
				8	273	607	1317
				12	442	976	2112
60	80	2000	5,10*	4	80	184	404
				8	167	381	838
				12	261	596	1307
70	30	2000	5,10*	1	280	539	1095
				3	966	1842	3725
				5	1888	3571	7186
70	45	2000	5,10*	2	170	355	752
				4	360	751	1585
				8	826	1702	3573

Note 1

Nedbøjning S(mm) er fra testemner med dimension: [Længde=2 x Bredde] og med ståltkælle markeret med (*)



GMS-1 (En stålskinne)

Bredde B [mm]	Højde H [mm]	Længde [mm]	Ståltykkelse ST [mm]	Nedbøjning S [mm] NOTE 1	45 Sh. Maks. Belastning[kg]	55 Sh. Maks. Belastning[kg]	65 Sh. Maks. Belastning[kg]
70	50	2000	5,10*	2	133	283	604
				4	278	591	1259
				8	618	1304	2766
70	60	2000	5,10*	4	188	413	891
				8	404	882	1900
				12	658	1427	3063
80	45	2000	5,10*	2	252	516	1081
				4	536	1095	2288
				8	1242	2505	5206
80	60	2000	5,10*	4	267	576	1234
				8	577	1237	2644
				12	945	2011	4285
80	80	2000	5,10*,15	4	156	351	764
				8	327	731	1591
				12	514	1147	2492
100	45	2000	10*,15	2	505	1000	2060
				4	1084	2137	4391
				8	2550	4969	10156
100	55	2000	10*,15	4	615	1264	2651
				8	1368	2786	5817
				12	2318	4675	9718
100	60	2000	10*,15	4	497	1038	2193
				8	1084	2250	4738
				12	1798	3699	7760
100	80	2000	5,10*,15	4	272	597	1287
				8	572	1249	2691
				12	905	1969	4335
120	45	2000	10,15*	2	1367	2579	5185
				4	3007	5648	11324
				8	7509	13959	27836
120	60	2000	10,15*	4	1081	2159	4464
				8	2426	4803	9893
				12	4157	8152	16714
120	80	2000	10,15*	4	505	1069	2272
				8	1074	2263	4800
				12	1725	3613	7644
150	60	2000	10,15*	4	2251	4345	8837
				8	5105	9751	19818
				12	8853	16821	33936
200	100	2000	15*	4	1320	2697	5640
				8	2781	5659	11812
				12	4412	8939	18618

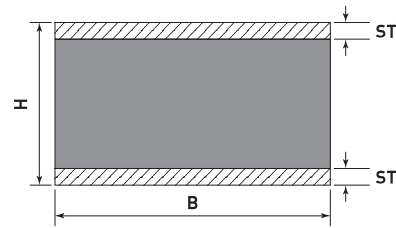
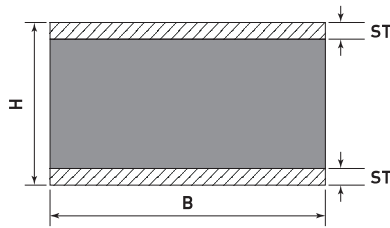
GMS-2 (To stålskinne)

Bredde B [mm]	Højde H [mm]	Længde [mm]	Ståltykkelse ST [mm]	Nedbøjning S [mm] NOTE 1	45 Sh. Maks. Belastning[kg]	55 Sh. Maks. Belastning[kg]	65 Sh. Maks. Belastning[kg]
25	25	2000	5*,10	1	14	283	604
				3	45	591	1259
				5	83	1304	2766
25	30	2000	5*,10	2	20	47	103
				4	44	99	217
				8	102	227	496
30	30	2000	5*,10	2	32	71	155
				4	68	152	329
				8	161	352	760
40	20	2000	5*,10	1	88	175	364
				3	313	618	1272
				5	648	1260	2573
40	35	2000	5*,10	3	76	168	363
				6	167	365	787
				9	279	604	1298
40	45	2000	5*,10	3	49	112	246
				6	105	237	517
				9	167	376	821
50	35	2000	5*,10	3	137	293	626
				6	303	644	1371
				9	515	1081	2291
50	40	2000	5*,10	3	105	229	493
				6	226	492	1058
				9	372	802	1719
50	45	2000	5*,10	3	85	188	408
				6	180	398	554
				9	290	637	1378
50	50	2000	5*,10	4	96	216	471
				8	206	462	1006
				12	337	749	1625
50	55	2000	5*,10	4	83	188	410
				8	176	397	868
				12	282	635	1385
60	30	2000	5,10*	1	168	330	677
				3	573	1116	2282
				5	1110	2143	4360
60	35	2000	5,10*,15	1	102	209	435
				3	336	680	1416
				5	621	1247	2585
60	50	2000	5,10*	4	183	398	856
				8	404	871	1866
				12	681	1453	3099

Note 1

Nedbøjning S[mm] er fra testemner med dimension:

[Længde=2 x Bredde] og med ståltykkelse markeret med [*]



GMS-2 (To stålskiner)

Bredde B [mm]	Højde H [mm]	Længde [mm]	Ståltykkelse ST [mm]	Nedbøjning S [mm] NOTE 1	45 Sh. Maks. Belastning[kg]	55 Sh. Maks. Belastning[kg]	65 Sh. Maks. Belastning[kg]	Bredde B [mm]	Højde H [mm]	Længde [mm]	Ståltykkelse ST [mm]	Nedbøjning S [mm] NOTE1	45 Sh. Maks. Belastning[kg]	55 Sh. Maks. Belastning[kg]	65 Sh. Maks. Belastning[kg]
60	60	2000	5,10*,15	4	128	286	620	80	80	2000	5,10*,15	4	156	351	764
				8	273	607	1317					8	327	731	1591
				12	442	976	2112					12	514	1147	2492
60	80	2000	5,10*	4	80	184	404	100	45	2000	10*,15	2	505	1000	2060
				8	167	381	838					4	1084	2137	4391
				12	261	596	1307					8	2550	4969	10156
70	30	2000	5,10*	1	280	539	1095	100	55	2000	10*,15	4	615	1264	2651
				3	966	1842	3725					8	1368	2786	5817
				5	1888	3571	7186					12	2318	4675	9718
70	45	2000	5,10*	2	170	355	752	100	60	2000	10*,15	4	497	1038	2193
				4	360	751	1585					8	1084	2250	4738
				8	826	1702	3573					12	1798	3699	7760
70	50	2000	5,10*	2	133	283	604	100	80	2000	5,10*,15	4	272	597	1287
				4	278	591	1259					8	572	1249	2691
				8	618	1304	2766					12	905	1969	4335
70	60	2000	5,10*	4	188	413	891	120	45	2000	10,15*	4	1367	2579	5185
				8	404	882	1900					8	3007	5648	11324
				12	658	1427	3063					12	7509	13959	27836
80	45	2000	5,10*	2	252	516	1081	120	60	2000	10,15*	2	1081	2159	4464
				4	536	1095	2288					4	2426	4803	9893
				8	1242	2505	5206					8	4157	8152	16714
80	60	2000	5,10*	4	267	576	1234	120	80	2000	10,15*	4	505	1069	2272
				8	577	1237	2644					8	1074	2263	4800
				12	945	2011	4285					12	1725	3613	7644
80	80	2000	5,10*,15	4	156	351	764	150	60	2000	10,15*	4	2251	413	891
				8	327	731	1591					8	5105	882	1900
				12	514	1147	2492					12	8853	1427	3063
100	45	2000	10*,15	2	505	1000	2060	200	100	2000	15*	4	1320	2697	5640
				4	1084	2137	4391					8	2781	5659	11812
				8	2550	4969	10156					12	4412	8939	18618

Note 1

Nedbøjning S(mm) er fra testemner med dimension:

[Længde=2 x Bredde] og med ståltykkelse markeret med (*)