

Produktbeskrivelse

Sandwich opbygget svingningsdæmper bestående af elforzinkede stålplader, hvorimellem der er vulkaniseret naturgummi.

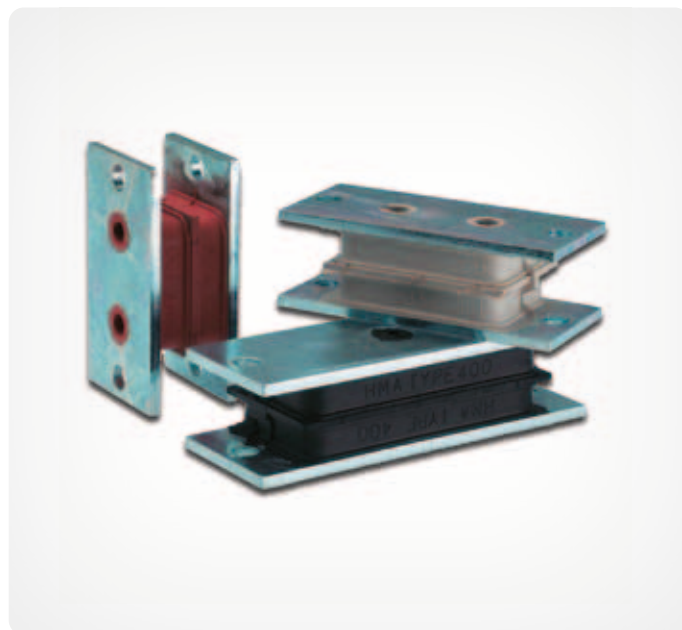
Svingningsdæmperen fremstilles i tre gummi hårdheder, og farven på gummi angiver hårdheden.

Anvendelse

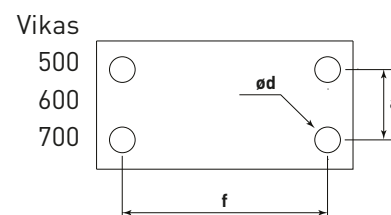
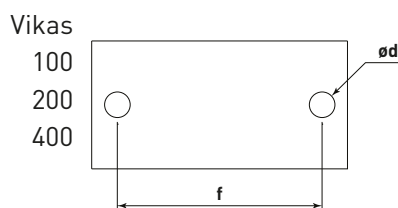
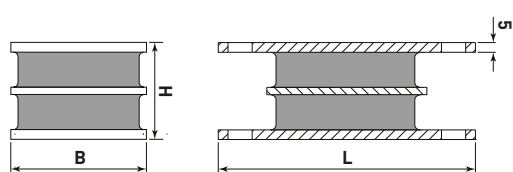
Sandwichdæmperen anvendes til dæmpning af støj og vibrationer fra større stationære maskininstallationer såsom blæsere, ventilatorer, pumper, dieselaggregater og lignende. Kan også anvendes til vibrationsborde.

Svingningsdæmperen er konstrueret for trykbelastning, men kan optage mindre forskydningskræfter.

Den maksimale forskydningskraft samt fjederkonstanten for belastningen i forskydning fremgår af nedenstående skema.



FÅS OGSÅ I RUSTFRI



Type Vikas	Hårdhed / gummi-farver	Tryk		Forskydning		Stivhedsforhold*	Dimensioner (mm)					
		Maksimal belastning [kg]	Statisk nedbøjning [mm]	Maksimal belastning [kg]	Fjederkonstant [kg/mm]		H	B	L	a	f	ød
100	Hvid	300	4.5	65	3.9	1.31	43	57	108	-	89	11
	Rød	440		110	6.4	1.32						
	Sort	570		155	9.6	1.53						
200	Hvid	440	4.5	85	5.5	1.31	43	57	127	-	108	11
	Rød	620		140	8.5	1.32						
	Sort	830		200	12.7	1.53						
400	Hvid	850	4.5	150	9	1.31	43	57	168	-	146	11
	Rød	1300		235	14	1.32						
	Sort	1800		345	21	1.53						
500	Hvid	1800	4.5	225	13	1.31	43	83	216	51	178	11
	Rød	2700		375	23	1.32						
	Sort	4000		540	35	1.53						
600	Hvid	3700	4.5	420	24	1.31	43	108	251	51	210	13
	Rød	5800		680	40	1.32						
	Sort	8600		935	54	1.53						
700	Hvid	6400	4.5	505	30	1.31	43	108	302	51	260	14
	Rød	10000		855	52	1.32						
	Sort	15000		1180	71	1.53						

*Stivhedsforholdet er forholdet mellem dynamisk og statisk stivhed

